

# 実体顕微鏡OLED照明機

- ・太陽光に近い光で目の疲れ・ストレスを大幅低減
- ・既存の照明機の補助光源に最適

フレキシブルアームを上下・湾曲させることで自在に調整

クランプ取付部

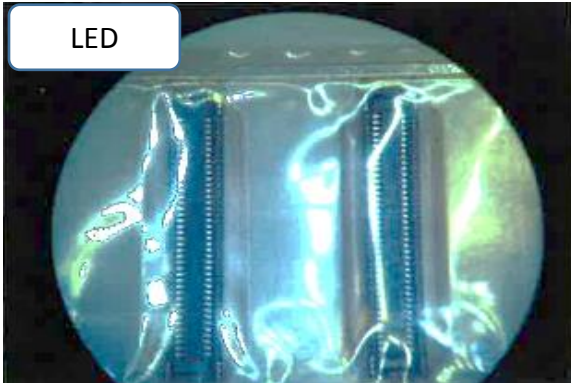
側面

※特許出願中

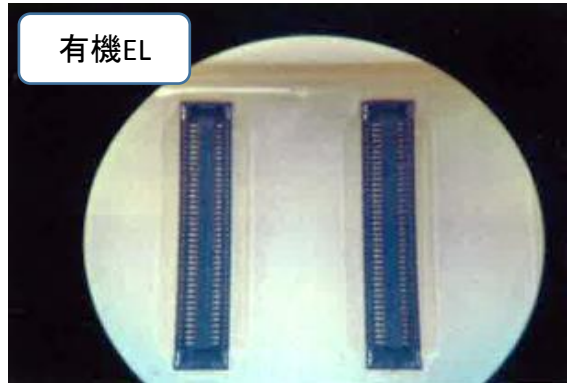
既存のリング型照明と同時に装着できます

## LEDと比較した際の有機ELの特徴

LED



有機EL

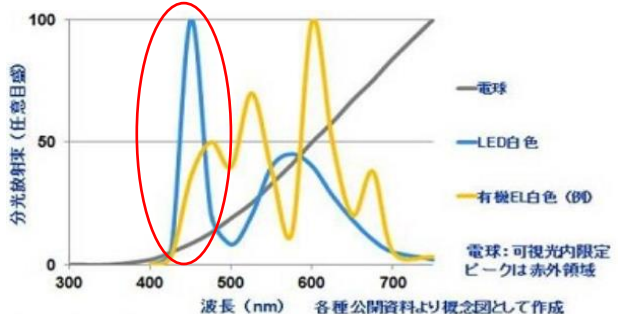


- ・上図のようにLEDで対象物を照射して顕微鏡を覗くと、ハレーション(強い光によって反射して白くぼやける状態)が発生し、対象物が見づらい現象が起こることがあります。特にテーピングされたものは顕著に現れます。
- ・有機EL照明で対象物を照射するとハレーションを大幅低減することができ、上図のように鮮明に対象物を観測することができます。

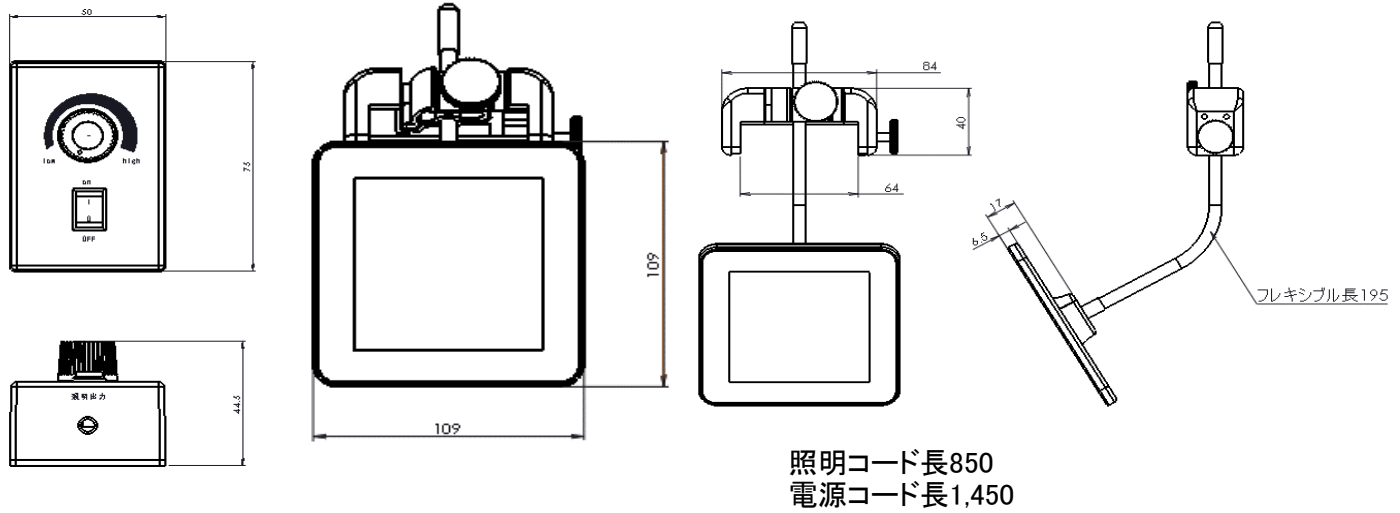
## 医療・健康面からみた有機ELの特徴

- ・有機ELはムラ無く均一の波長で面発光し、演色性の高い自然光に近い光源である特徴を持っています。その特徴からギラつきを抑制した上で対象物の持つ本来の色を保ったまま照射することができます。
- ・また近年問題視されているブルーライトのピーク(波長460nm付近)を避けているため(右図参照)、目のストレス・疲労の低減にも繋がります。
- ・上記の特徴から医療界でも注目されており、片頭痛等のストレスの低減・心身のケアに繋がる研究も進められています。

ブルーライトのピーク



## 外形寸法値

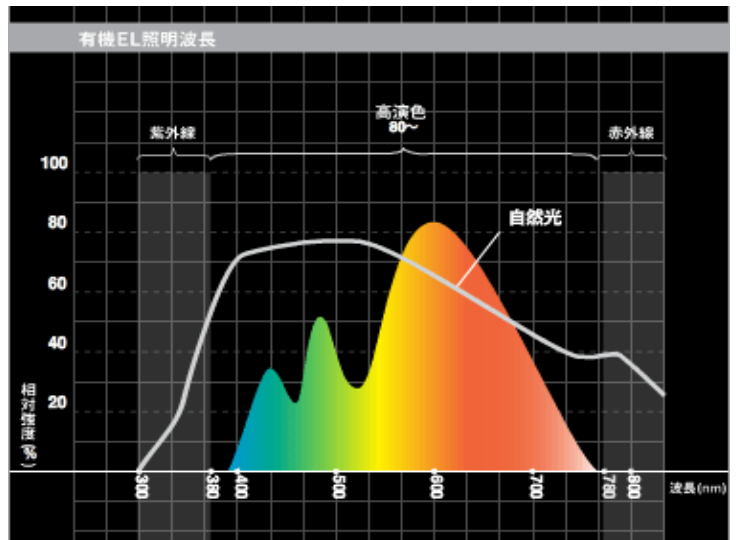


- ・本製品はNIKON社製実体顕微鏡SMZシリーズ向けです
- ・本製品は帯電防止仕様となっております

## 仕様

電源 モジュール	定格入力電圧	AC100V~240V
	定格入力周波数	50/60Hz
	消費電力	3.0W
	出力電圧	DC9.8V
	出力電流	0.31A
	点灯方式	直流点灯方式
	光量調整	パルス幅変調方式
	仕様温度湿度	0~40°C/20~80%RH
	外形	W60xH75xD44.5
	重量	180g

照明ユニット	発行色	昼白色
	最大輝度	4,600cd/m <sup>2</sup>
	寿命	30,000h(3,000cd/m <sup>2</sup> )
	照明部外形	109x109
	重量	240g



※寿命は使用環境により異なります

- ・水銀レス: 欧州RoHS規制で使用を規制されている水銀を含みません



- ・紫外線レス: 均一でムラのない柔らかな光は紫外線を含みません



## デモ機貸し出し受付

下記にお問い合わせください

株式会社大一電機 余目工場 〒999-7700 山形県庄内町余目字下梵天塚52-3

TEL:(0234)45-0885

Email:dmurai@daiichi.jp

製造元

株式会社 大一電機

〒997-0021山形県鶴岡市宝町1-12

TELL:(0235)23-9797

E-mail:turuoka2@daiichi.jp